

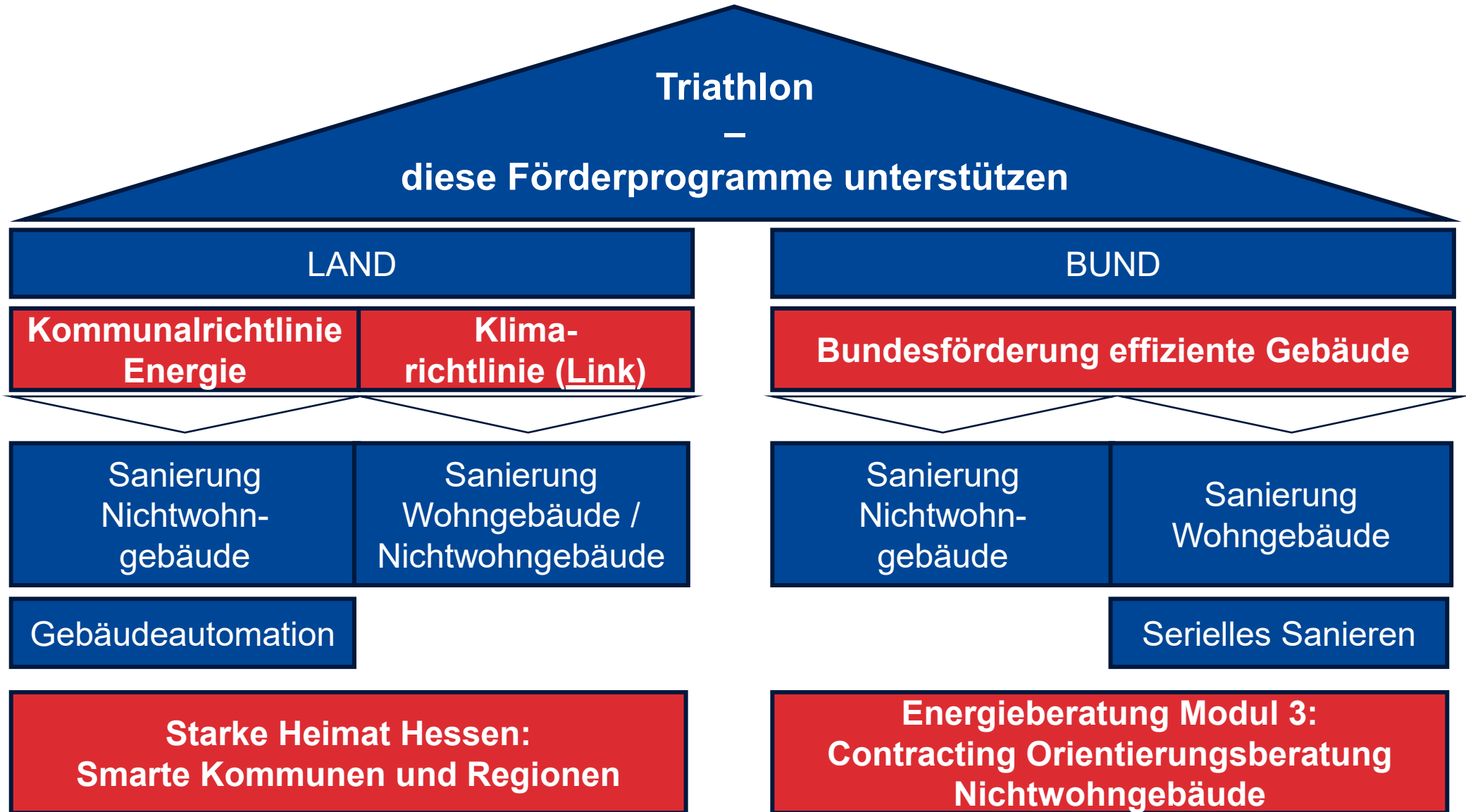
# Fördermöglichkeiten von Land und Bund

Wiesbaden | 12.03.2026 | Svenja Schuchmann



A lush green roof garden with a variety of plants, including yellow and white flowers, and tall grasses. In the background, a person is skateboarding on a ramp. The scene is set in an urban environment with a fence and graffiti visible.

Förderung?



# Triathlon

–  
diese Förderprogramme unterstützen

Serielles Sanieren

LAND

BUND

**Kommunalrichtlinie  
Energie**

Klima-  
richtlinie (Link)

&

**Bundesförderung effiziente Gebäude**

Sanierung  
Nichtwohn-  
gebäude

Sanierung  
Wohngebäude /  
Nichtwohngebäude

Sanierung  
Nichtwohn-  
gebäude

Sanierung  
Wohngebäude

Serielles Sanieren

**Starke Heimat Hessen:  
Smarte Kommunen und Regionen**

**Energieberatung Modul 3:  
Contracting Orientierungsberatung  
Nichtwohngebäude**

# Serieller Sanieren Landesförderung

Hessische Kommunalrichtlinie Energie Teil II. 1-3 ([Link](#))  
Nichtwohngebäude

Komplettsanierung Förderstufe	Zuschuss
EG 70	50 %
EG 55	65 %
Passivhaus im Bestand	75 %
Passivhaus im Bestand Plus Solar	80 %

- Serielle Sanierung ohne zusätzliche Förderung möglich
- Berechnung der zuwendungsfähigen Kosten anhand von Kostenrichtwerten ([Link](#))
- Kommunen im Bündnis „Hessen aktiv: Die Klima-Kommunen“ erhalten weitere 10 % Zuschuss

# Serielles Sanieren Bundesförderung

Bundesförderung für effiziente Gebäude, KfW 464 Zuschuss ([Link](#))  
Wohngebäude

**Auch als  
Kreditvariante  
möglich KfW 264  
([Link](#))**

Förderstufe Komplettsan.	Zuschuss	bei EE- oder NH-Klasse	Zuschuss in Euro je Wohneinheit (WE)
EH Denkmal	20 %	+ 5 %	Bis zu 24.000 bzw. 37.500 Euro
EH 70	25 %	+ 5 %	Bis zu 30.000 bzw. 45.000 Euro
<b>EH 55</b>	<b>30 %</b>	+ 5 %	<b>Bis zu 36.000</b> bzw. 52.500 Euro
EH 40	35 %	+ 5 %	Bis zu 42.000 bzw. 60.000 Euro
<b>+ SerSan-Bonus *</b> <b><u>nur EH 40, EH 55</u></b>		+ 15 %	<b>WG förderfähige Kosten:</b> max. 120.000 Euro je WE bei EE- oder NH-Klasse max. 150.000 Euro je WE
+ WPB-Bonus * (nur EG/ EH 40, EG/ EH 55, EG/ EH 70 EE)		+ 10 %	
<b>* Boni kumuliert</b>		<b>* max. 20 %</b>	

# Serieller Sanieren Bundesförderung

Bundesförderung für effiziente Gebäude, KfW 464 Zuschuss ([Link](#))  
Nichtwohngebäude

Auch als  
Kreditvariante  
möglich KfW 264  
([Link](#))

Förderstufe Komplettsan.	Zuschuss	bei EE- oder NH-Klasse	Zuschuss in Euro
<b>EG Denkmal</b>	20 %	+ 5 %	Bis zu 2 Mio. bzw. 2,5 Mio.
<b>EG 70</b>	25 %	+ 5 %	Bis zu 2,5 Mio. bzw. 3 Mio.
<b>EG 55</b>	30 %	+ 5 %	Bis zu 3 Mio. bzw. 3,5 Mio.
<b>EG 40</b>	35 %	+ 5 %	Bis zu 3,5 Mio. bzw. 4 Mio.
<b>+ WPB-Bonus *</b> (nur EG 40, EG 55, EG 70 EE)		+ 10 %	<b>NWG förderfähige Kosten:</b> max. 2.000 €/qm NGF, insgesamt max. 10 Mio. € förderfähige Kosten

# Triathlon

–  
diese Förderprogramme unterstützen

Digitalisierung

LAND

**Kommunalrichtlinie  
Energie**

Klima-  
richtlinie (Link)

Sanierung  
Nichtwohn-  
gebäude

Sanierung  
Wohngebäude /  
Nichtwohngebäude

Gebäudeautomation

**Starke Heimat Hessen:  
Smarte Kommunen und Regionen**

BUND

**Bundeförderung effiziente Gebäude**

Sanierung  
Nichtwohn-  
gebäude

Sanierung  
Wohngebäude

Einzelmaßnahmen

**Energieberatung Modul 3:  
Contracting Orientierungsberatung  
Nichtwohngebäude**

# Gebäudeautomation Land

Hessische Kommunalrichtlinie Energie Teil IV. 1 ([Link](#)), Merkblatt ([Link](#))  
Nichtwohngebäude

## Managementebene

Anlagen zur übergeordneten Bedienmöglichkeit der Gebäudeautomationsanlagen als auch zur Dokumentations- und Optimierungsfunktion

## Anlagen Automationsebene

Regelung nachgelagerter Komponenten der Feldebene (z.B. Direct Digital Control Geräte)

## Feldebene

Anlagen der Mess-, Steuer und Regelungstechnik

- Ziel ist die Senkung des Energieverbrauchs des gesamten Gebäudes
- Förderung mit 50 % Zuschuss & zusätzliche 10 % für Klima-Kommunen
- Zuwendungen belaufen sich auf mind. 10.000 Euro & max. 250.000 Euro

# Gebäudeautomation Bund

Bundesförderung effiziente Gebäude | Einzelmaßnahmen ([Link](#)), Infoblatt ([Link](#))  
Nichtwohngebäude & Wohngebäude

- Ziel ist die Verbesserung der Energieeffizienz bzw. der Netzdienlichkeit der technischen Anlagen
- Förderung mit 15 % Zuschuss
- Mindestinvestitionssumme 300 Euro

## Nichtwohngebäude

- Einbau sowie Ersatz von Mess-, Steuer- und Regelungstechnik mindestens der Klasse B nach DIN V 18599-11 (auch Konzepterstellung)
- Alle Maßnahmen aus dem Bereich Wohngebäude sind auch förderfähig

## Wohngebäude

- Smart-Meter, Mess-, Steuerungs- und Regelungstechnik
- Systemtechnik
- Schaltechnik, Tür- und Antriebssysteme
- Energiemanagementsysteme, Einregulierung

# Digitalisierung Land

Starke Heimat Hessen: Smarte Kommunen und Regionen ([Link](#))

Förderung für Kommunale Digitalisierungsvorhaben

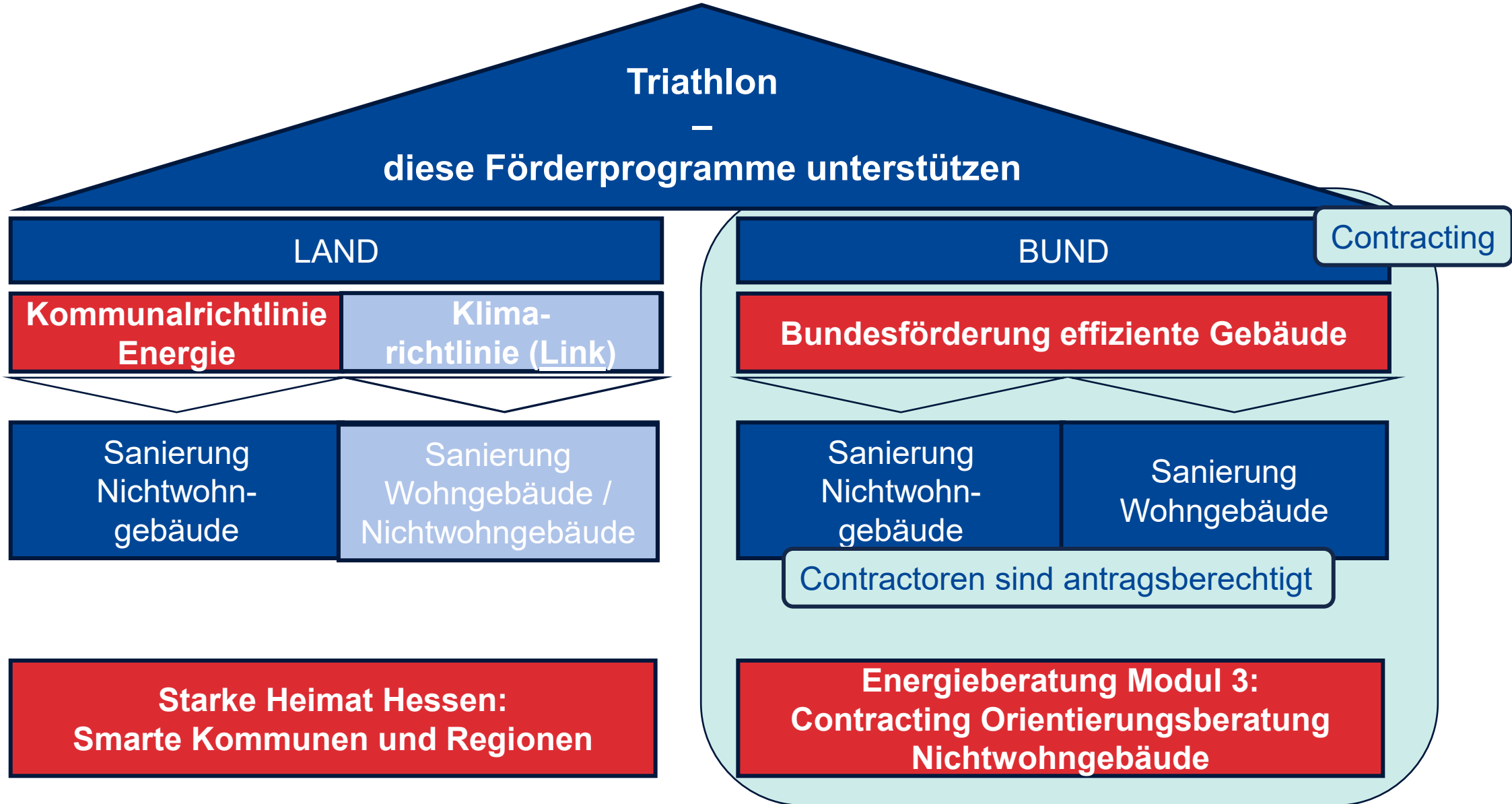
- **Modellprojekte** mit innovativem Charakter, vorzugsweise in Gemeinschaftsvorhaben
- **Transferprojekte** die umgesetzte Digitalisierungslösungen adaptieren, vor allem datenplattformbasierte Anwendungsfälle



Förderkonditionen

- Zuschuss 80 % der zuwendungsfähigen Kosten
- Förderhöhe in der Regel 100.000 Euro, jedoch maximal 2,5 Mio. Euro
- projektbezogene **Personal-** und Sachkosten zur Umsetzung des Vorhabens
- Auswahl durch **Wettbewerb**, Antragsphase eröffnet im **Herbst 2026**





# Serielles Sanieren

Bundesförderung für effiziente Gebäude  
Nichtwohngebäude & Wohngebäude



Auch Contractoren sind antragsberechtigt

**Komplettmodernisierung zum Energieeffizienzgebäude**  
 20 % – 35 % Zuschuss + Boni  
 5 % - 20 % Tilgungszuschuss + Boni

- EG/ EH Denkmal
- EG/ 70
- EG/ EH 55
- EG/ EH 40

**Einzelmaßnahmen**  
 mit 15 % Zuschuss

- Gebäudeautomation
- Anlagentechnik außer Heizung
- Heizungsoptimierung

# Contracting-Orientierungsberatung für Anlagen und System

## Bundesförderung für Energieberatung für Nichtwohngebäude Modul 3: Contracting-Orientierungsberatung ([Link](#))

- Die Energieberatung
  - identifiziert geeignete Gebäude oder Gebäudepools
  - unterbreitet qualitative Vorschläge zur Umsetzung eines geeigneten Contracting-Modells mit vertraglicher Einspargarantie
- Förderung
  - Bei jährlichen Energiekosten **von nicht mehr als 300.000 Euro (netto)** beträgt die Förderung 80 % des förderfähigen Beratungshonorars, jedoch **maximal 7.000 Euro**
  - Bei jährlichen Energiekosten **von mehr als 300.000 Euro (netto)**, beträgt die Förderung, jedoch **maximal 10.000 Euro**.
- Die beratende Person ist Teil der Energieeffizienz-Expertenliste ([Link](#)).



# Angebote der Fördermittel- beratung

# Unsere Angebote der LEA-Fördermittelberatung

...bevor es an den Haushalt geht, beraten wir zu Förderung:



Projektspezifische, individuelle Fördermittelberatung

- Per Telefon, E-Mail, Online-Beratung und Vor-Ort-Termin



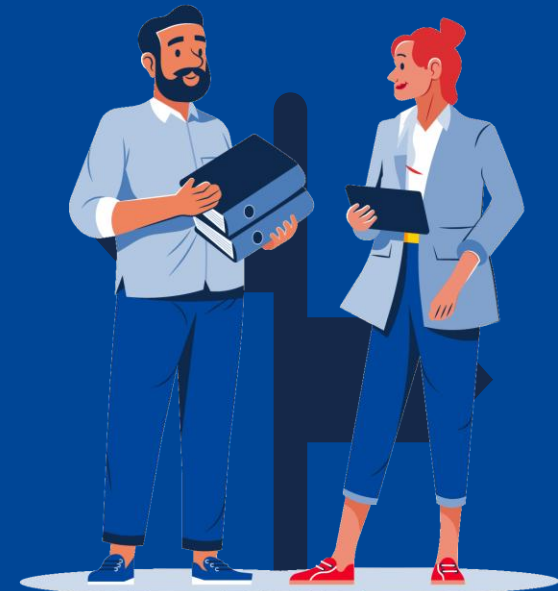
Monatliche Online-Sprechstunde

- Immer am zweiten Dienstag im Monat von 10-12 Uhr



Vorträge und Impulse

- Online und Vor-Ort



# Ansprechpersonen der Fördermittelberatung



Marlon Wandernoth

Projektmanager  
Fördermittelberatung



+49 611 95017 - **8258**



[foerdermittelberatung@lea-hessen.de](mailto:foerdermittelberatung@lea-hessen.de)



Svenja Schuchmann

Projektmanagerin  
Fördermittelberatung



Susanne Crezelius

Projektleiterin  
Fördermittelberatung