

energie
sprong
de

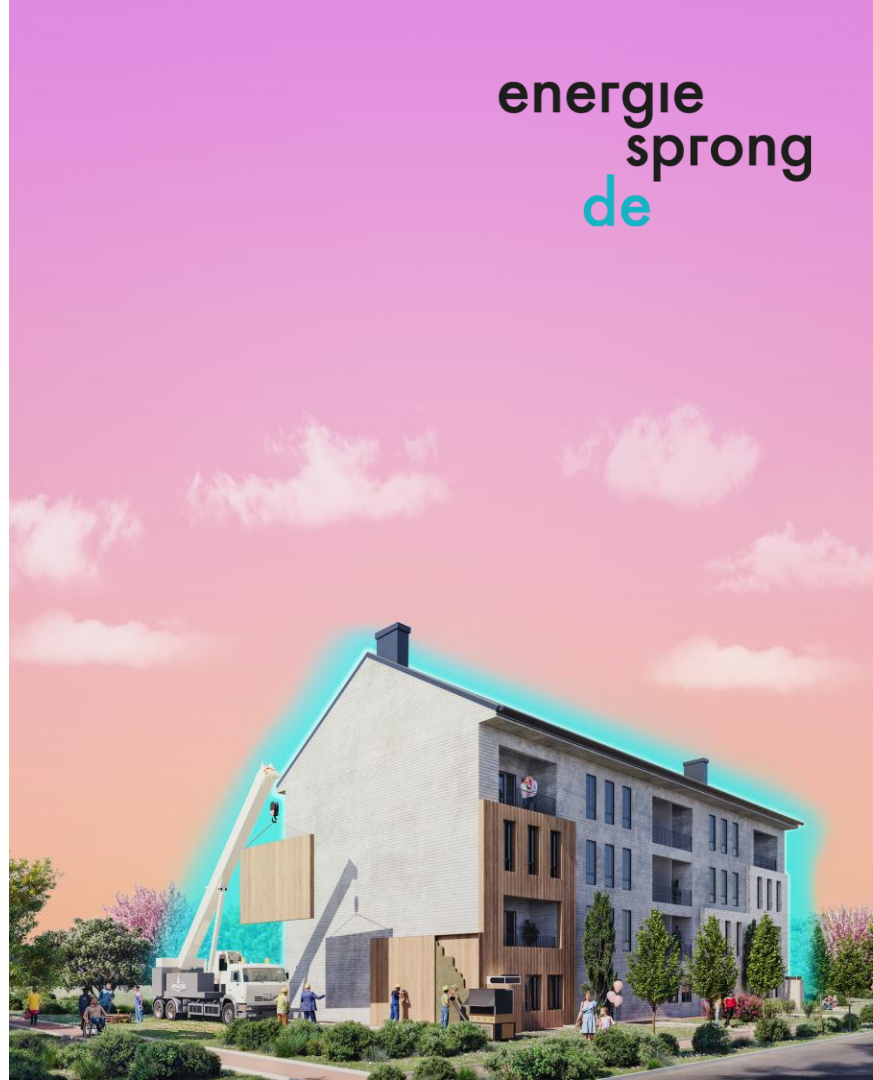


Serielles Sanieren: Schlüsseltechnologie für die Wärmewende im Bestand

Energiesprong on tour #Frankfurt

Ein Projekt der

dena





Unsere Vision.

- > Innovation Serielles Sanieren als Schlüsseltechnologie für klimaneutrale Gebäude in die Breite bringen

Kompetenzzentrum Serielles Sanieren

Ein Projekt der

dena

gefördert vom

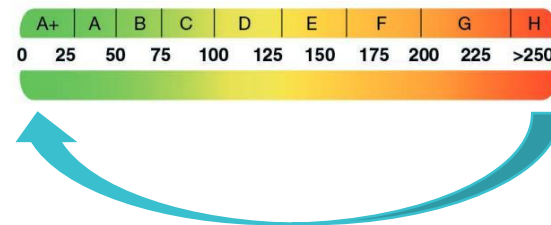


Bundesministerium
für Wirtschaft
und Energie

Wir...

- > ...erklären Serielles Sanieren
- > ...motivieren, inspirieren und vernetzen die Akteure
- > ...verändern Rahmenbedingungen mit der Politik
- > ...arbeiten für Sie **kostenlos**
 - > ...seit 2017 im Auftrag des Bundesministeriums für Wirtschaft und Energie

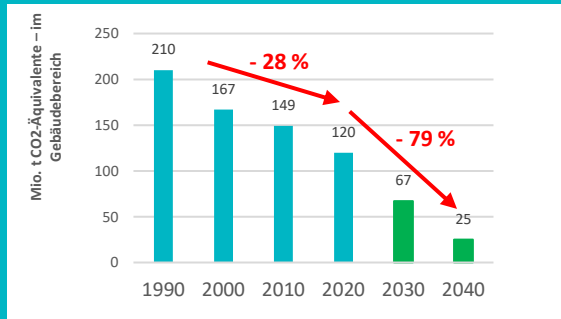
energie
sprong
de



Warum Serielles Sanieren?

Herausforderung:

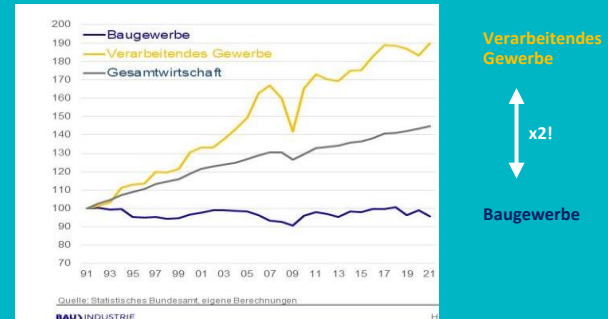
Jährliche CO2 Einsparungen verdoppeln.



CO2 Einsparungen verdoppeln

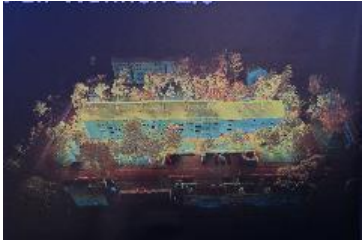
Lösung:

Produktivität im Baugewerbe verdoppeln.



Produktivität Baugewerbe im Vgl. zu anderen Gewerben

Serieller Sanierungsprozess



Quelle: Gewobau Erlangen/ Klaus Dieter Schreiter



Quelle: Opitz Holzbau



Quelle: Tamara Pribaten/dena



Quelle: VBW Bochum

3D-Scan +
optimierte Planung

Vorfertigung Dach,
Fassade, Technik

Montage der
Komponenten

Klimaneutrales
Gebäude



Quelle: Gewobau Erlangen, Klaus Dieter Schreiter



Quelle: FactoryZero



Quelle: Tamara Pribaten/dena



Quelle: Tamara Pribaten/dena

Erfolgsfaktoren

Geschwindigkeit & geringe Mieterbelastung



Systemkomponenten

Fassadenelemente

- > üblicherweise in Holztafelbau vorgefertigt
- > Ausgleichsschicht bei einigen Systemen vorgefertigt
- > fassadenintegriertes Lüftungselement
- > fassadenintegrierte Rollläden
- > fassadenintegrierte Fenster
- > fassadenintegrierte PV-Anlagen
- > vielseitige Fassadengestaltung, wie z.B. Holzverschalung, Kunststeinplatten, Putz, Glas, Aluminiumplatten
- > z.B. Mineralwolle, Zellulose, Einblasdämmung



Systemkomponenten

Dachlösungen

- > Können ebenfalls in Holzrahmenbauweise vorgefertigt werden
- > PV- Vorbereitung oder komplett vorgefertigt/ integriert
- > In-Dach-PV (BEG-förderfähig)
- > 2D Wand- oder 3D Raummodule als Optionen für Dachaufstockung / Dachgeschossausbau



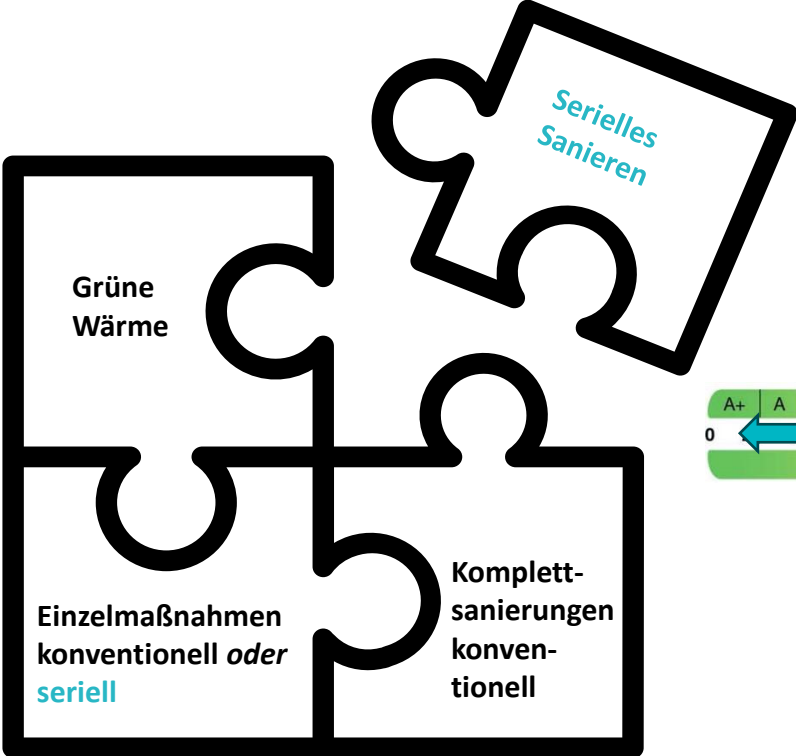
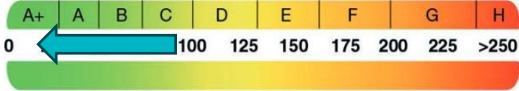
Systemkomponenten

Technische Gebäudeausrüstung

- > Idealerweise Plug & Play
Lösungen/Komponenten bspw.
vorgefertigte Energie- und Heizzentralen,
Kompaktgeräte
- > Einbeziehung vorhandener Infrastruktur
- > Dach-/Fassadenintegration für
minimalinvasive Installation
- > Ggf. Lüftungssysteme mit
Wärmerückgewinnung
- > Stranganierung über die Fassade bei
außenliegenden Bädern



Seriellles Sanieren als Baustein im Portfoliomix





Wo stehen wir?

energie
sprong
de

Serielle Sanierungsprojekte MFH Dezember 2022

Fertiggestellt Im Bau In Planung und Vorbereitung



Serielle Sanierungsprojekte MFH bis April 2026

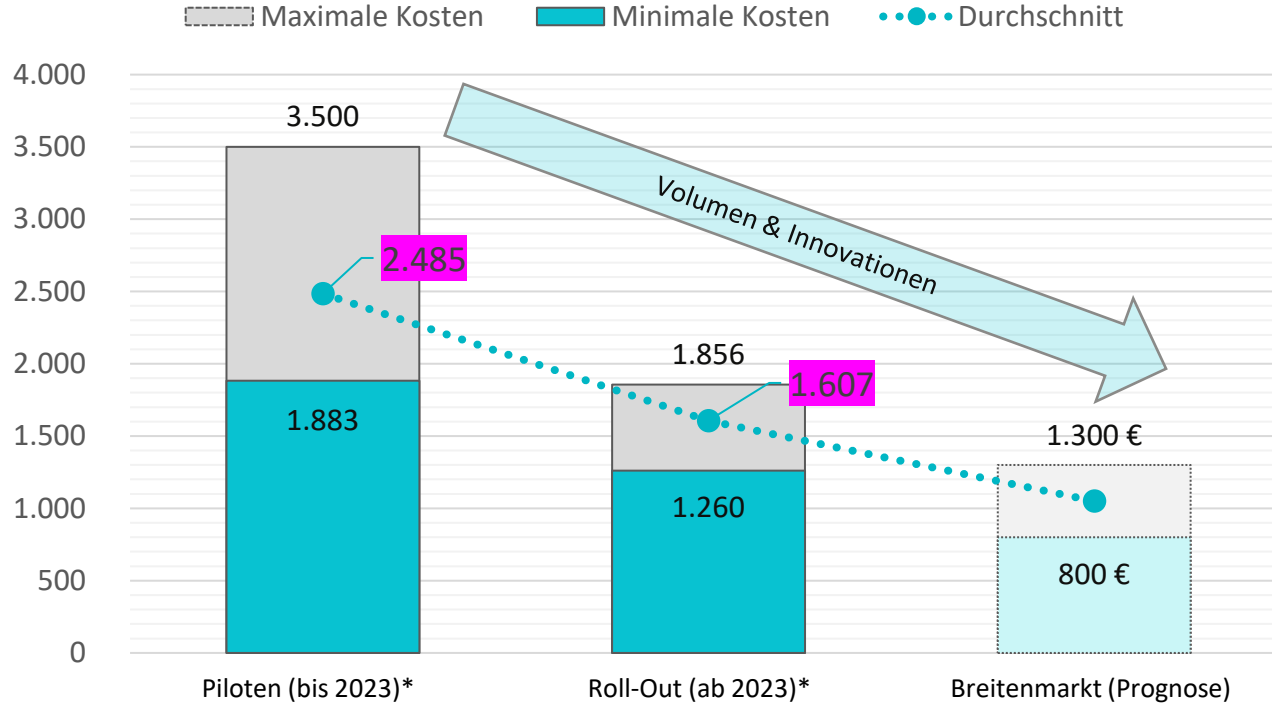
Fertiggestellt Im Bau Planung & Vorbereitung



Serielle Sanierer

im Aufwind

Kostentrend sinkend



Maßnahmen evaluierter Projekte

- > 86 % EH55 EE, 14% EH40
- > Wärmeversorgung mit WP, vereinzelt Fernwärme.
- > Lüftungssysteme mit dezentraler Lüftung, vereinzelt zentrale Lüftung oder Fensterlüftung.
- > Dämmung der Fassaden inkl. Fenster, oberste Geschosdecke oder Dach, Kellerdecke immer

Fakten

- > Große Projekte (> 50 WE) bis zu 500 €/m² Wfl. günstiger als Kleine

*Alle Projektkosten = Brutto vor Förderung, Evaluationsergebnisse aus 10/2025

Bundesförderung für effiziente Gebäude (BEG)

	Zinsvorteil	Tilgungszuschüsse				
Förderstufen Sanierung Kredit ab 1.1.2023	Standardförderung	Klassen	Boni		Summe	
	Zinsgünstiger Kredit	Tilgungs- zuschuss	EE- oder NH- Klasse <small>(nicht kumulierbar)</small>	WPB <small>(zusammen max. 20%)</small>	SerSan (nur Wohngebäude)	Tilgungs- Zuschüsse max.
EH 85	✓	5%	5%	-	-	10%
EH/EG 70	✓	10%	5%	10% (nur EE)	-	25%
EH/EG 55	✓	15%	5%	10%	15%	40%
EH/EG 40	✓	20%	5%	10%	15%	45%

Förderfähige Kosten maximal: 120.000 Euro je Wohneinheit; 150.000 € bei Erreichung EE-/NH-Klasse

Aktuelle Zinskonditionen unter: [kfw.de/261](https://www.kfw.de/261)

Darstellung in Anlehnung an Ökozentrum: <https://oekozentrum.nrw/aktuelles/detail/news/beg-reform-zum-112023/>

- Die Bedingungen für den Seriellen Sanierungsbonus finden Sie [hier](#).
- Hier geht es zu den Aufzeichnungen unseres [Fördertalks](#).

Überblick über die Anbieter

[Link zur Anbieterplattform](#)



Fassadengestaltung

Bauliche & energetische Qualität



Foto: dena / Jens Willebrand



Foto: WWS Herford GmbH / Pribaten - Freitag



Foto: Ecoworks GmbH



Foto: Grassinger Enrich Architekten GmbH / B&O Seriell GmbH



Foto: dena / Nico Gorsler



Foto: dena / Jörg Parsick-Mathieu



Foto: dena / HWG Höttingen eG



Foto: dena / Rheinwohnungsbau

- witterungsunabhängige Vorfertigung
- erleichterte Qualitätssicherung

- vielfältige Gestaltungsoptionen
- Ggf. Austausch einzelner Paneele

- Kombination mit Aufstockung / Dachgeschossausbau
- Lebensdauer / Kreislauffähigkeit

Geschafft: vom Einzelprojekt zum Quartier und zu Portfoliostrategien



Quelle: Shutterstock / Mariusz_Szczygiel



Quelle: Renowate

Geschafft: NetZero und Plusenergie



Quelle: dena / Jens Willebrand



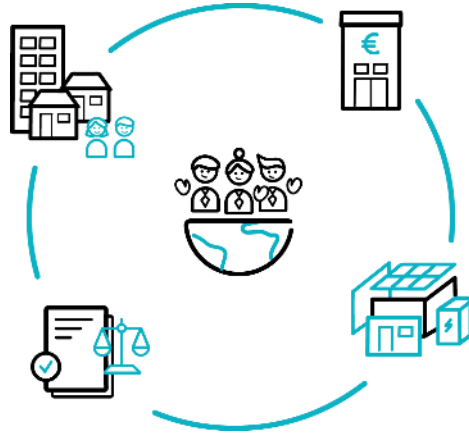
Quelle: Ecworks

Neuer Wohnraum durch Aufstockung und Umnutzung

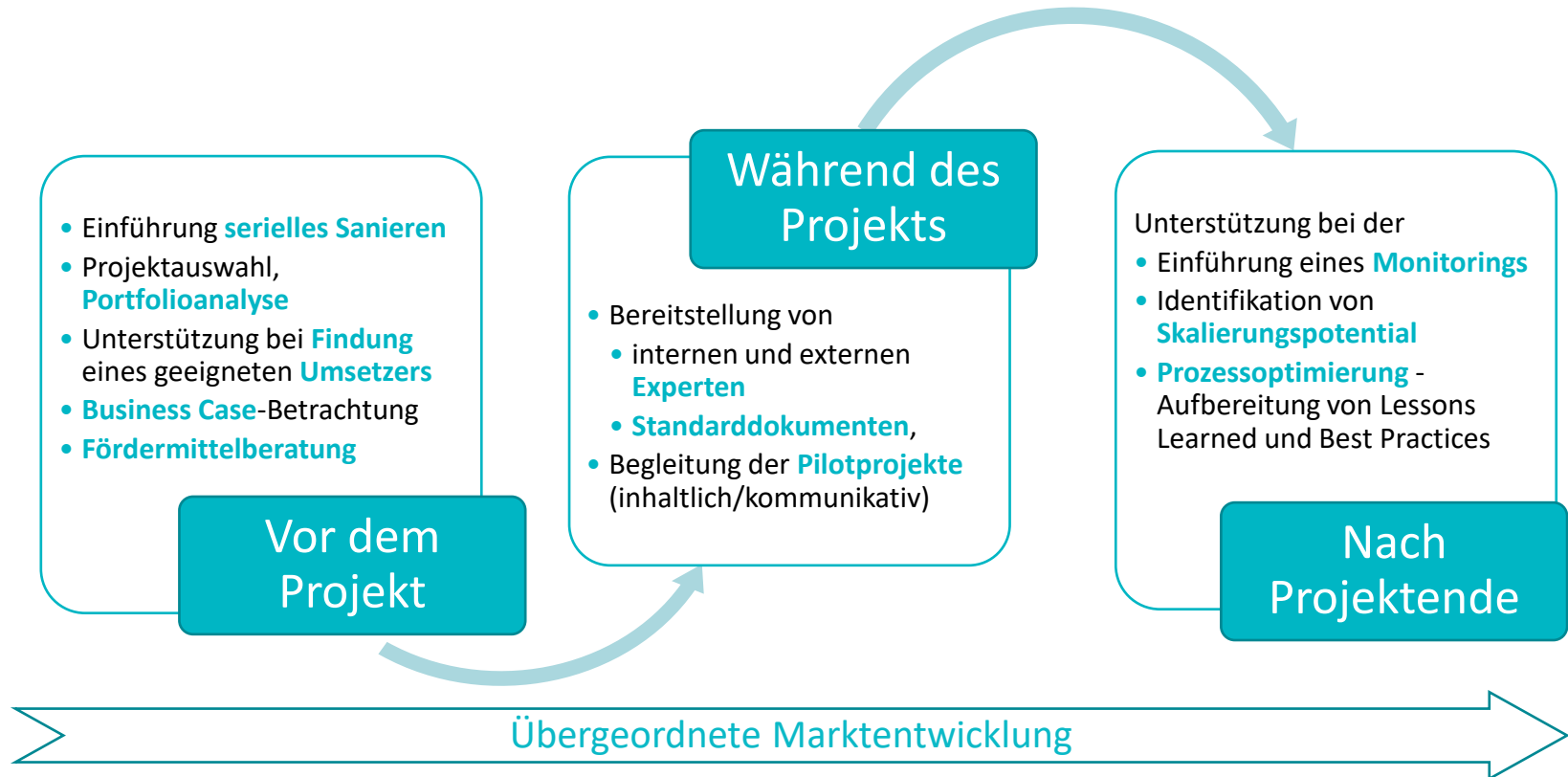
- > Bereits 1.000 Wohneinheiten im Rahmen von Seriellen Sanierungen durch Aufstockung und Umnutzung entstanden
- > Bsp. München-Moosach : Baugenossenschaft Hartmannshofen e.G. mit B&O-Gruppe
 - > Serielle Sanierung (50 Bestandswohnungen) und Aufstockung um 3 Geschosse
 - > 24 neue großzügige Familienwohnungen
- > Bsp: Erlangen: GEWOBAU Erlangen mit Niersberger
 - > 176 zusätzliche WE durch Aufstockung



Was tun wir?



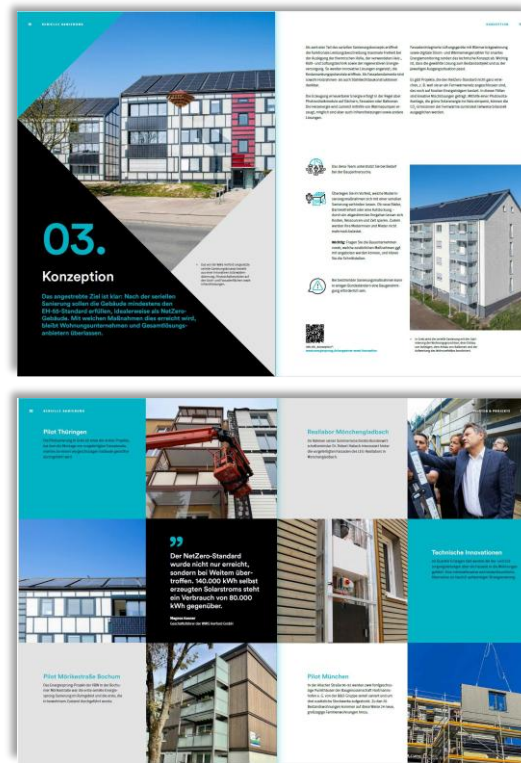
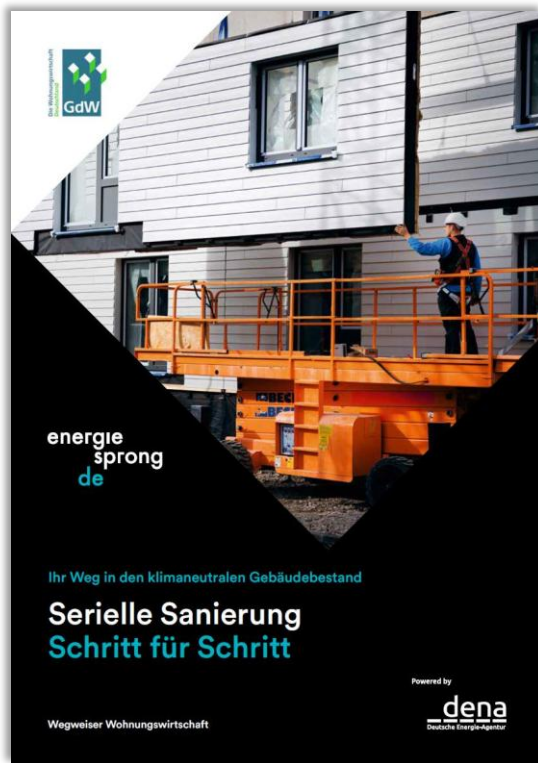
Unser kostenfreies Angebot



Mehr Infos und Arbeitshilfen im Wowi-Wegweiser



<https://www.energiesprong.de/news-downloads/downloads/downloads-detail/wegweiser-wohnungswirtschaft/>





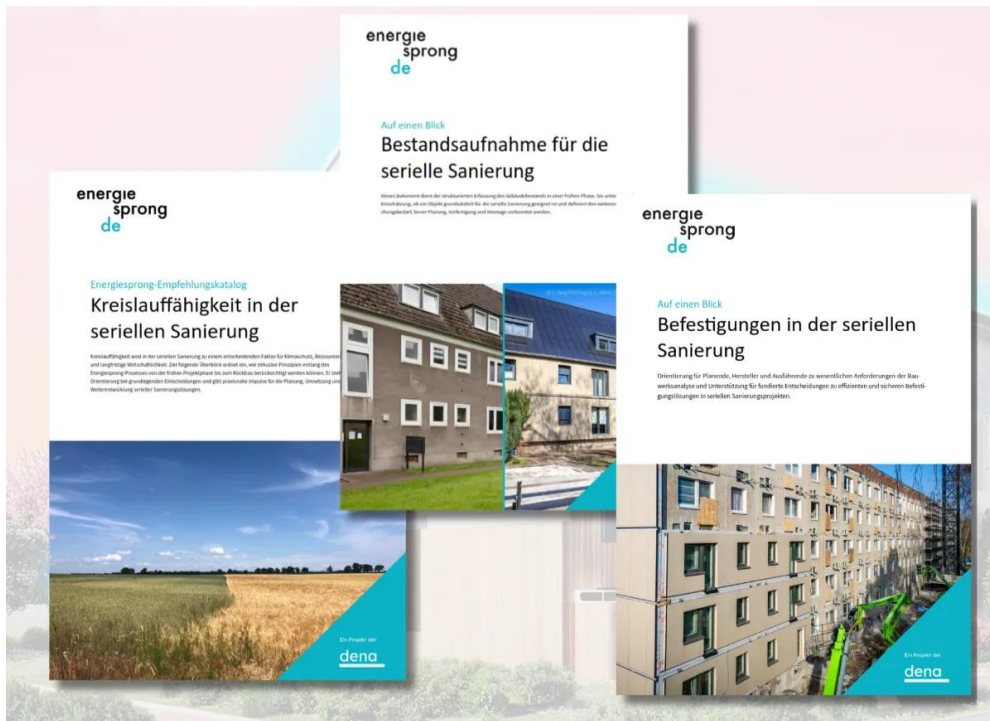
Der Produktkatalog

- > 15 Unternehmen
- > 22 innovative Fassadenlösungen
- > 80 Seiten
- > Erste Ausgabe: Fassadensysteme
- > Ein offenes Dokument das kontinuierlich wächst



[www.energiesprong.de/
produktkatalog](http://www.energiesprong.de/produktkatalog)

Gebündeltes Fachwissen



- > Bestandsaufnahme für serielle Sanierung
www.energiesprong.de/bestandsaufnahme
- > Serielle Fassadenelemente sicher befestigen
www.energiesprong.de/leitfaden-befestigungen
- > Kreislauffähigkeit in der seriellen Sanierung
www.energiesprong.de/empfehlungskatalog-kreislauffaehigkeit

Energiesprung Festival 2026

Entwickeln. Sanieren. Transformieren.

7. & 8. SEPTEMBER | BERLIN



Link zu Programm und
Anmeldung

energie
sprong
de

Ein Projekt der

dena



Kontakt

energie
sprong
de



Robert Raschper
030 / 66 777 309
Robert.Raschper@dena.de
Wohnungswirtschaft & Förderung

 info@energiesprong.de

 www.energiesprong.de
www.dena.de



Vielen Dank!

Ein Projekt der

dena



Bundesministerium
für Wirtschaft
und Energie

Die Veröffentlichung dieser Publikation erfolgt im Auftrag des Bundesministeriums für Wirtschaft und Energie. Die Deutsche Energie-Agentur GmbH (dena) unterstützt die Bundesregierung in verschiedenen Projekten zur Umsetzung der energie- und klimapolitischen Ziele im Rahmen der Energiewende.